

23.02.2021



Kartierungen des Geologischen Dienstes NRW

Der Geologische Dienst NRW (GD NRW) in Krefeld, ein Landesbetrieb im Geschäftsbereich des Ministeriums für Wirtschaft, Innovation, Digitalisierung und Energie NRW, wird im Sinne des Geologiedatengesetzes vom 19. Juni 2020 (BGBl. I S. 1387) Arbeiten für die **bodenkundliche Landesaufnahme** durchführen.

Zeitraum	März 2021 – Dezember 2021
Kreis	Warendorf
Stadt/Gemeinde	Warendorf

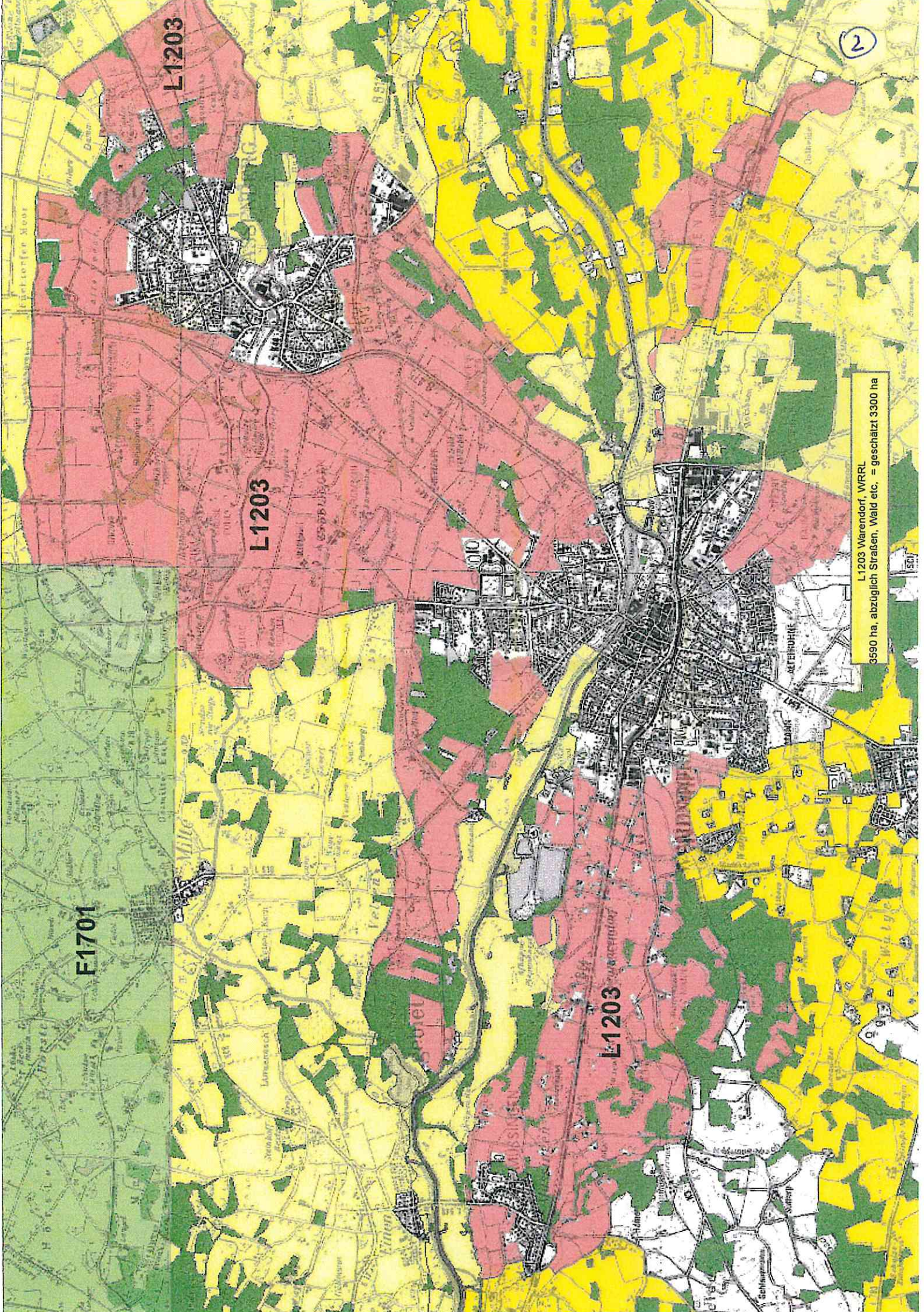
Die mit den Untersuchungen Beauftragten sind im Rahmen des § 6 des Geologiedatengesetzes befugt, zum Zweck der staatlichen geologischen Landesaufnahme für das Land Nordrhein-Westfalen Grundstücke zu betreten und die erforderlichen geologischen Untersuchungen durchzuführen. Ebenso steht ihr/ihm der Zutritt zu allen Standorten geologischer Untersuchungen, insbesondere zu Anlagen und Einrichtungen für Bohrungen sowie zu Steinbrüchen, Kiesgruben und sonstigen der Nutzung des geologischen Untergrundes dienenden Betrieben offen. Darüber hinaus finden sich weitere Regelungen zum betreten von Grundstücken im Landesbodenschutzgesetz NRW (LbodSchG §3 und §14), im Landesforstgesetz NRW (LfoG § 60) und im Landesnaturschutzgesetz NRW (LNatSchG NRW §§57 und 73). Die Beauftragten des GD NRW legitimieren sich durch Dienstausweise oder Begleitschreiben.

Diese regionalen Untersuchungen dienen einer allgemeinen Bestandsaufnahme des Bodens und des Untergrundes.* Die Ergebnisse der Aufnahme werden in amtlichen Karten veröffentlicht. Sie sind wichtige Unterlagen für viele Aufgaben, z. B. in der Land- und Forstwirtschaft (Bodennutzung, Bodenverbesserung, Erosionsschutz, Holzartenwahl), im Bauwesen, bei der Planung und Landespflege (Landesplanung, Bauleitplanung, Naturschutz), im Landeskulturbau und in der Wasserwirtschaft (ent- und bewässerungsbedürftige Flächen) sowie für die wissenschaftliche Forschung und den naturkundlichen Unterricht.

Im Rahmen der Kartierungen sind kleine Handbohrungen notwendig, stellenweise auch Aufgrabungen zur Entnahme von Bodenproben. Etwaige durch die Inanspruchnahme entstehende Schäden werden nach den allgemeinen gesetzlichen Bestimmungen ersetzt. Die Beauftragten des Geologischen Dienstes NRW werden auf die landwirtschaftlichen Belange und die derzeitige Nutzung der Grundstücke weitgehend Rücksicht nehmen.

Es wird gebeten, die Beauftragten des Geologischen Dienstes NRW bei ihren Aufgaben zu unterstützen.

*) Richtlinien über die Durchführung land- und forstwirtschaftlicher Standortuntersuchungen und deren Anwendung in Umweltschutz, Raumordnung, Land- und Forstwirtschaft (Gem. RdErl. d. Ministeriums für Umwelt, Raumordnung und Landwirtschaft – IIIB-335-8583 – u. d. Ministeriums für Wirtschaft und Mittelstand, Technologie und Verkehr – 313-66-75 – v. 5.9.1997).



F1701

L1203

L1203

L1203

L1203 Warendorf, WRRL
3590 ha, abzüglich Straßen, Wald etc. = geschätzt 3300 ha

2

Geologischer Dienst Nordrhein-Westfalen

De-Greiff-Straße 195 • D-47803 Krefeld
Fon: 02151 897-0 • Fax: 02151 897-505
E-Mail: boden@gd.nrw.de
Internet: www.gd.nrw.de

Ihre bodenkundlichen Kontaktpersonen

Bodenkundliche Landesaufnahme

Dipl.-Geogr. Henscheid
Fon: +49 (0) 2151 897-484

Fachinformationssystem Bodenkunde

Dipl.-Ing. agr. Dr. Schrey
Fon: +49 (0) 2151 897-588

Beratung Landes- und Regionalplanung, Bodenschutz

Dipl.-Geogr. Dr. Miara
Fon: +49 (0) 2151 897-380

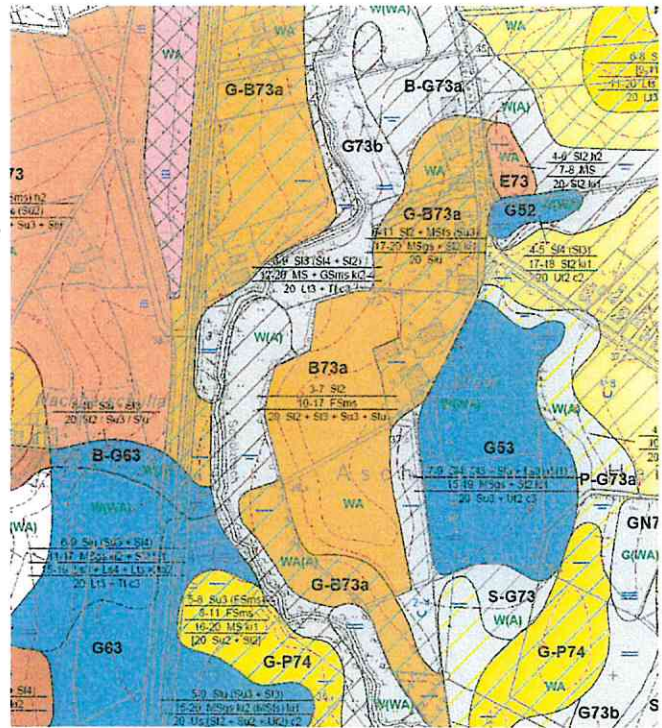
Bodenkarten im Internet (WMS)

Einladen z.B. unter
<https://www.tim-online.nrw.de/tim-online2/>

BK5-Übersichtskarte:
https://www.wms.nrw.de/gd/bk05_uebersichtskarte?

BK5 Landwirtschaft:
<https://www.wms.nrw.de/gd/bk05l?>

Beispiele unterschiedlicher Böden



Ihre Kontaktperson vor Ort:

Hubertus Schulze Roberg
Fon: +49 (0) 2151 897-583
+49 (0) 17643816221



Podsol
(durch säurebedingte
Stoffverlagerung geprägt)



Braunerde
(durch Eisenfreisetzung,
Tonmineralbildung geprägt)



Gley
(durch Grundwasser
geprägt)



Pseudogley
(durch Staunässe
geprägt)



Plaggenesch
(humoser
Bodenaufrag)

Geologischer Dienst Nordrhein-Westfalen – Landesbetrieb



Wir sind die geowissenschaftliche Einrichtung des Landes Nordrhein-Westfalen. Seit mehr als 60 Jahren erheben wir geowissenschaftliche Informationen im gesamten Bundesland, bereiten sie auf und machen sie für die Praxis nutzbar. Es sind Basisinformationen für die Sicherung eines gesunden Lebensraums, für dessen nachhaltige Entwicklung wir uns einsetzen. Sie sind die Grundlage für unser umfassendes Beratungsangebot zu den Themenfeldern Geologie, Boden, Gesteinsrohstoffe, Grundwasser, geophysikalische und geotechnische Untergrundeigenschaften, oberflächennahe und tiefe Geothermie sowie Endlagersuche für radioaktive Abfälle. Wir ermitteln Daten zur Risikovorsorge bei Gefahren, die vom Untergrund ausgehen, und betreiben das landesweite Erdbebenalarmsystem. Unsere Erkenntnisse stellen wir der Politik und Verwaltung, der Wirtschaft, den Bürgerinnen und Bürgern zur Verfügung – digital oder analog durch Geo-Informationssysteme, Karten, Daten und Schriften. Viele dieser Informationen sind über unsere Onlinedienste und Datenportale frei zugänglich.

Wir ermitteln Daten zur Risikovorsorge bei Gefahren, die vom Untergrund ausgehen, und betreiben das landesweite Erdbebenalarmsystem. Unsere Erkenntnisse stellen wir der Politik und Verwaltung, der Wirtschaft, den Bürgerinnen und Bürgern zur Verfügung – digital oder analog durch Geo-Informationssysteme, Karten, Daten und Schriften. Viele dieser Informationen sind über unsere Onlinedienste und Datenportale frei zugänglich.

Bodenkundliche Landesaufnahme und Beratung

Seit langem beschäftigt sich der Geologische Dienst NRW intensiv mit der Kartierung der Böden in Nordrhein-Westfalen. Im Vordergrund stehen die großmaßstäbige Erkundung landwirtschaftlich und forstlich genutzter Standorte und die Bewertung der Böden im Rahmen von Gutachten.

Der Geologische Dienst NRW gewährleistet, dass alle Daten nach neuesten wissenschaftlichen Erkenntnissen landesweit einheitlich, sachgerecht und objektiv erhoben werden.

Verwendet werden die Bodeninformationen zum Beispiel

- in der Land- und Forstwirtschaft (Bodennutzung, Baumartenwahl, Bodenverbesserung, Bodenschutzkalkung, Erosionsschutz)
- bei der Landes- und Bauleitplanung
- bei Naturschutzplanungen (Festsetzung von Schutzgebieten)
- bei wasserwirtschaftlichen Planungen (Wasserschutzgebiete, Grundwasserabsenkungen)
- in der wissenschaftlichen Forschung und im naturkundlichen Unterricht



Geologischer Dienst NRW in Krefeld

Im Rahmen der Bodenuntersuchungen führen die Mitarbeiter*innen des Geologischen Dienstes NRW Sondierungen (Handbohrungen) bis maximal 2 m Tiefe durch. Stellenweise werden auch Aufgrabungen angelegt, aus denen Bodenproben entnommen werden.

Folgende Gesetze und ministerielle Verordnungen liegen den Arbeiten zugrunde:

- Geologiedatengesetz für die Bundesrepublik Deutschland
- Landesforstgesetz für das Land Nordrhein-Westfalen
- Landschaftsgesetz für das Land Nordrhein-Westfalen
- Richtlinien über die Durchführung land- und forstwirtschaftlicher Standortuntersuchungen und deren Anwendung in Umweltschutz, Raumordnung, Land- und Forstwirtschaft



Beurteilung der Bodeneigenschaften durch den Geologischen Dienst

Danach sind die Mitarbeiter*innen und Beauftragten des Geologischen Dienstes NRW berechtigt, Grundstücke – nicht die Gebäude – zu betreten und die notwendigen Arbeiten vorzunehmen. Auf forstliche und landwirtschaftliche Belange und die Nutzung der Grundstücke wird soweit wie möglich Rücksicht genommen. Falls trotzdem durch die Arbeiten Schäden entstehen, werden diese nach den allgemeinen gesetzlichen Bestimmungen ersetzt.

Über die geplanten bodenkundlichen Kartierungen werden die betroffenen Kreisverwaltungen sowie die zuständigen Landwirtschaftskammern und Regionalforstämter rechtzeitig schriftlich informiert. In der Regel werden die Informationen im Amtsblatt oder durch Aushang veröffentlicht. Es wird um Verständnis dafür gebeten, dass eine persönliche Unterrichtung bei der Vielzahl von Grundstückseigentümer*innen oft nicht möglich ist.

Unterstützen Sie bitte die Arbeiten des Geologischen Dienstes! Sie dienen auch Ihren Interessen!